



*Laguna*  
*di*  
**Venezia**

**S o m m a r i o**

Ciliegio  
pag. 4 -17

Bianco/Oro  
pag. 18 -35



Ciliegio









ART.725/C - ART. 505/C



ART.530/C

## Senza tempo

Изящная витрина и четырехдверный комод с выдвижными ящиками повышают престиж и дают изысканную практичность данной столовой





ART.715/C







ART. 500/C



ART. 200/C



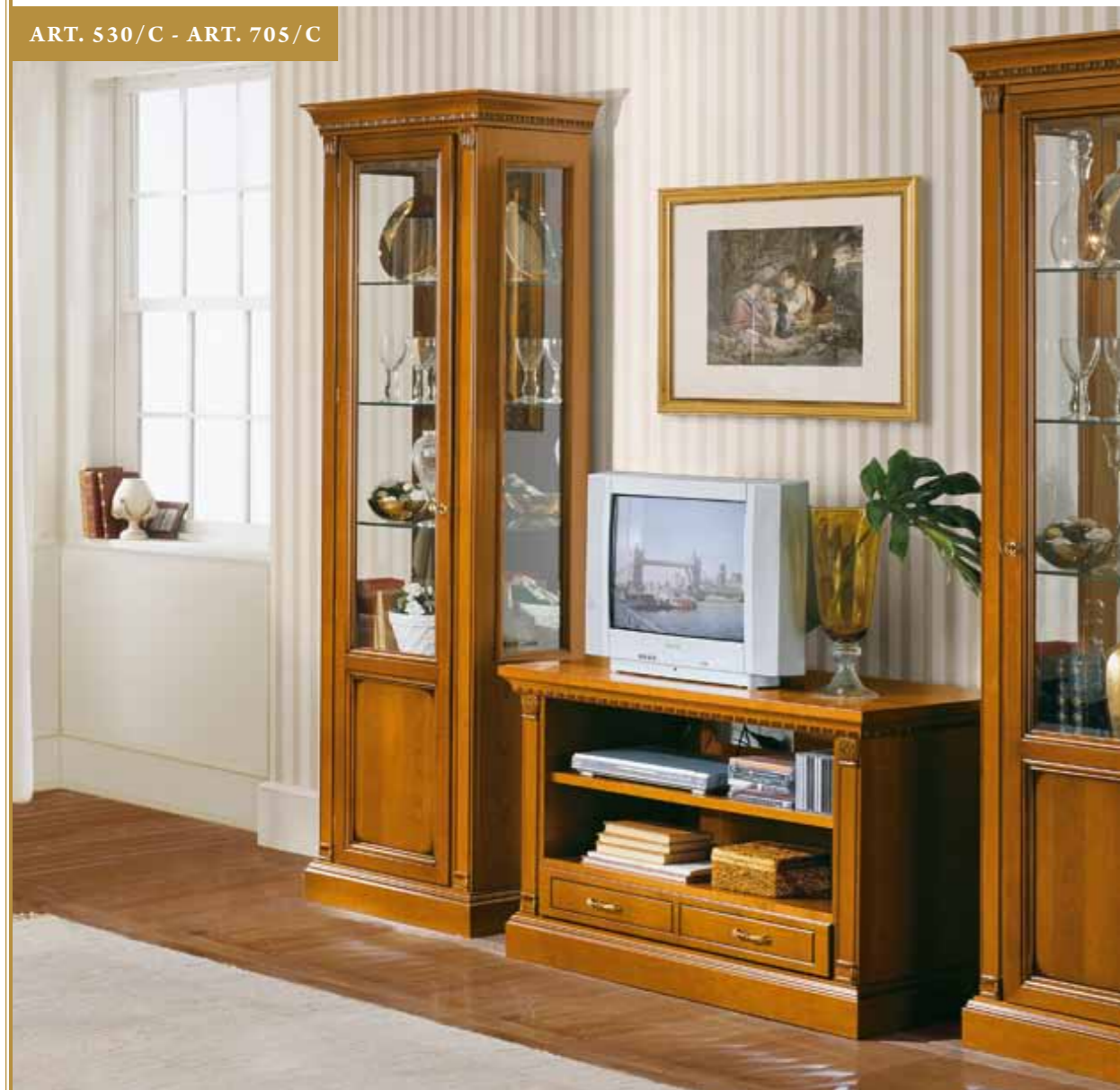
## Elegante

Часы представляют собой особенно чарующий предмет обстановки





ART. 530/C - ART. 705/C



ART. 795/C - ART. 540/C







Bianco oro















## Glamour

Отделка золотом элементов столовой  
определяет достоинство классического  
дизайна







ART.200/B









# Prezioso

Необычные детали создают уют,  
желание жить в атмосфере, где гармония  
дизайна безукоризненно сочетается с  
личным вкусом.



ART. 500/B



ART. 725/B- ART.505/B







ART. 830/B -ART. 790/B



ART. 795/B











## Tavoli e sedie



**ART.820/B**  
Tavolo rotondo/Стол круглый раскладной  
L.101/136 H.76



**ART.860/B**  
Tavolo ovale/Стол овальный раскладной  
L.160/238 H.76 P.100



**ART.895/B**  
Tavolo rettangolare/Стол прямоугольный раскладной  
L.140/230 H.76 P.85

**ART.890/B**  
Tavolo rettangolare/Стол прямоугольный раскладной  
L.160/250 H.76 P.100



**ART.830/B**  
Tavolino rettangolare/Столик журнальный  
L.120 H.50 P.70



**ART.660/B/09**  
Sedia con braccioli/Кресло - ткань 09  
L.54 H.97 P.62



**ART.610/B/09**  
Sedia/Стул - ткань 09  
L.47 H.97 P.55





# Scheda tecnica

**Витрина**  
одностворчатая  
с ящиком, Левая.



**ART. 510**  
L.67 H.210 P.41  
V. 0,634

**Витрина**  
одностворчатая  
с ящиком, Правая.



**ART. 515**  
L.67 H.210 P.41  
V. 0,634

**Витрина**  
одностворчатая,  
Левая.



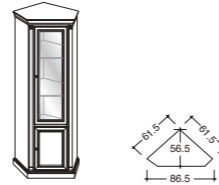
**ART. 530**  
L.67 H.210 P.41  
V. 0,675

**Витрина**  
одностворчатая,  
Правая.



**ART. 540**  
L.67 H.210 P.41  
V. 0,675

**Витрина**  
угловая



**ART. 500**  
L.86.5 H.210 P.56.5  
V. 0.834

**Часы**



**ART. 200**  
L.59 H.210 P.32  
V.0.500

**Витрина**  
трехстворчатая



**ART. 520**  
L.160 H.210 P.50  
V.1.880

**Витрина**  
двухстворчатая



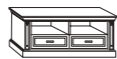
**ART. 519**  
L.134 H.210 P.45  
V. 1.400

**Тумба ТВ**



**ART.705**  
L.111 H.70 P.56  
V. 0.550

**Тумба ТВ**  
малая



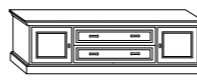
**ART. 790**  
L.130 H.50 P.50  
V. 0.338

**Надставка**  
тумбы ТВ



**ART. 710**  
L.132 H.145 P.10  
V. 0.125

**Тумба ТВ**  
большая



**ART.795**  
L.190 H.50 P.60  
v.0.600

**Комод**  
двухстворчатый



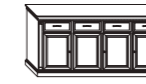
**ART.715**  
L.111 H.90 P.50  
V.0.600

**Комод**  
трехстворчатый



**ART. 720**  
L.156 H.90 P.50  
v.0.840

**Комод**  
четырёхстворчатый



**ART. 725**  
L.201 H.90 P.50  
V.1.070

**Зеркало**



**ART. 505**  
L.140 H.90 P.2,5  
V. 0,080

**столик**  
журнальный



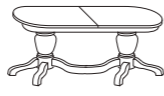
**ART. 830**  
L.120 H.50 P.70  
V. 0.110

**Стол круглый**  
раскладной



**ART. 820**  
L.101/136 H.76  
V. 0.170

**Стол овальный**  
раскладной



**ART. 860**  
L.160/238 H.76P.100  
V. 0,770

**Стол прямоугольный**  
раскладной



**ART.895**  
L.140/230 H.76 P.85  
V.0.280

**ART.890**  
L.160/250 H.76 P.100  
V.0.280

**Стул**



**ART. 610**  
L.47 H.97 P.55  
V.0.180

**Полукресло**



**ART. 660**  
L.54 H.97 P.62  
V.0.35

**Цвет вишня - код "С"**  
Colore Ciliegio - Codice "C"

**Цвет белый с золотом - код "В"**  
Colore Bianco oro - Codice "B"

**Пример оформления заказа:**

Витрина трехстворчатая цвета вишня и стол круглый  
цвета вишня с 6 стульями в обивке 02.  
ART.520/C + ART.820/C + ART.610/C/02 - 6 шт.

**Tessuto sedie ciliegio**

Обивочная ткань стульев цвета  
вишня



02 10

**Tessuto sedie bianco-oro**

Обивочная ткань стульев  
белого цвета с золотом



09





## Caratteristiche tecniche

### **Ciliegio**

#### **КОРПУС, ТОПЫ**

ДСП 23 мм фанерованная шпоном.  
Покрытие полиуретановым лаком под черешню.

#### **РАМКИ, ДВЕРКИ, ПЕРЕДНИЕ ПАНЕЛИ ЯЩИКОВ**

Цельная древесина или МДФ фанерованная шпоном.  
Покрытие полиуретановым лаком под черешню.  
Патинирование с эффектом старения.

#### **СТЕКЛЯННЫЕ ДВЕРКИ**

МДФ фанерованная шпоном.  
Покрытие полиуретановым лаком под черешню.  
Патинирование с эффектом старения.  
Стекло с фасетом толщиной 4 мм.

#### **СТЕКЛЯННЫЕ ПОЛКИ**

Стекло с фасетом толщиной 8 мм.  
Кромки полированные.

#### **ЗЕРКАЛА**

Зеркало толщиной 4 мм.

#### **СТОЛЫ**

Столешница из МДФ или ДСП фанерованная шпоном.  
Покрытие полиуретановым лаком под черешню.  
Основание и ножки из цельной древесины.  
Покрытие полиуретановым лаком.  
Патинирование с эффектом старения.

#### **СТУЛЬЯ**

Сиденье обитое тканью. Каркас из цельной древесины.  
Покрытие полиуретановым лаком под черешню.  
Патинирование с эффектом старения.

#### **КРЕПЕЖ**

Крепеж, петли, ручки и т. д. из металла.

#### **СООТВЕТСТВИЕ ОБРАЗЦУ**

Под соответствием исходному образцу следует понимать такое соответствие, при котором допускаются отклонения от стандарта, в связи с модификацией базовой модели (окраска, материал, размеры) или изменениями вызванными факторами окружающей среды (световой режим, влажность и т. д.). В процессе постепенной комплектации, полное соответствие цвета и (или) технических характеристик отделки исходной модели и дополнительных узлов и деталей может не соблюдаться.

### **Bianco Oro**

#### **КОРПУС, ТОПЫ**

ДСП 23 мм фанерованная шпоном ясеня.  
Покрытие белым акриловым лаком.

#### **РАМКИ, ДВЕРКИ, ПЕРЕДНИЕ ПАНЕЛИ ЯЩИКОВ**

Цельная древесина или МДФ фанерованная шпоном ясеня.  
Покрытие белым акриловым лаком.  
Патинирование с эффектом «золото».

#### **СТЕКЛЯННЫЕ ДВЕРКИ**

МДФ фанерованная шпоном ясеня.  
Покрытие белым акриловым лаком,  
Патинирование с эффектом «золото»  
Стекло с фасетом толщиной 4 мм.

#### **СТЕКЛЯННЫЕ ПОЛКИ**

Стекло с фасетом толщиной 8 мм.  
Кромки полированные.

#### **ЗЕРКАЛА**

Зеркало толщиной 4 мм.

#### **СТОЛЫ**

Столешница из МДФ или ДСП фанерованная шпоном ясеня.  
Покрытие белым акриловым лаком.  
Патинирование с эффектом «золото».  
Основание и ножки из массива ясеня, покрытие белым акриловым лаком.  
Патинирование с эффектом «золото».

#### **СТУЛЬЯ**

Сиденье обитое тканью. Каркас из цельной древесины.  
Покрытие белым акриловым лаком.  
Патинирование с эффектом «золото».

#### **КРЕПЕЖ**

Крепеж, петли, ручки и т. д. из металла.

#### **СООТВЕТСТВИЕ ОБРАЗЦУ**

Под соответствием исходному образцу следует понимать такое соответствие, при котором допускаются отклонения от стандарта, в связи с модификацией базовой модели (окраска, материал, размеры) или изменениями вызванными факторами окружающей среды (световой режим, влажность и т. д.). В процессе постепенной комплектации, полное соответствие цвета и (или) технических характеристик отделки исходной модели и дополнительных узлов и деталей может не соблюдаться.